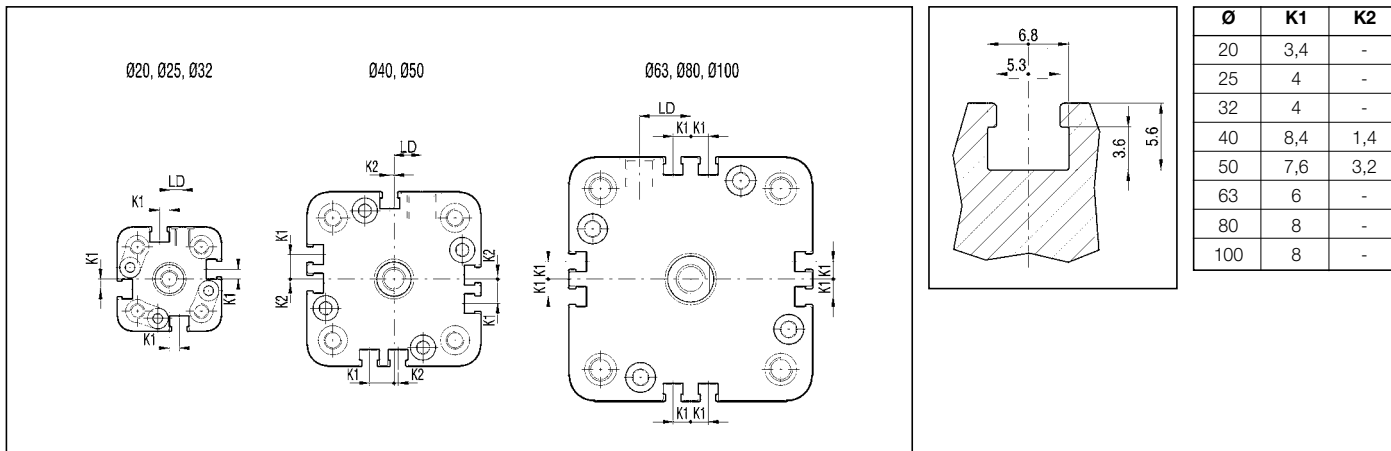
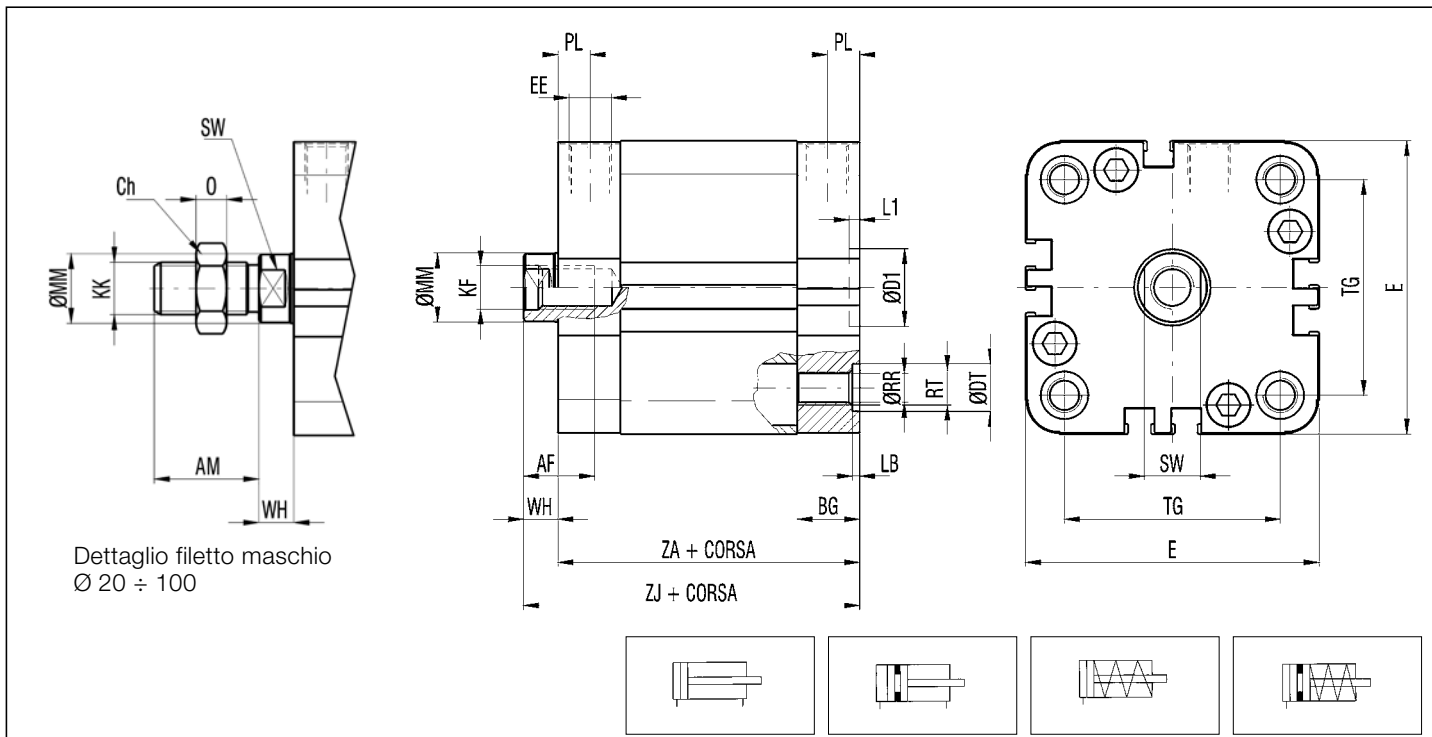


DISPOSIZIONE DELLE CAVE PER SENSORI MAGNETICI E QUOTA LD



CILINDRO BASE BU



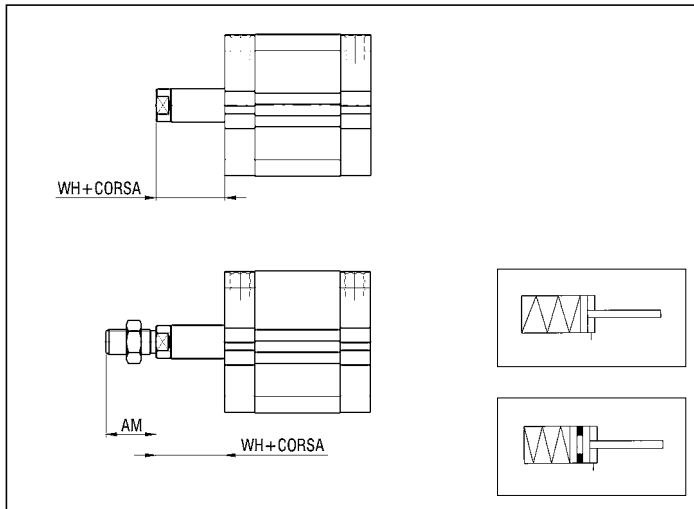
N.B.: Dado stelo di serie

DIMENSIONI DI INGOMBRO E PESI CILINDRO BASE

Ø	AF	AM	BG*	CH	D	D1 H11	DT H13	E	EE	KF	KK	LB	LD	L1	MM	O	PL	RR	RT	SW	TG		WH	ZA	ZB	ZJ	PESO (g)		INCR. (g) x 5 mm
																					A	I					AF	AM	
20	11,5	22	12	17	3,8	12	8	36	M5	M6	M10x1,25	4,4	4,5	2,5	10	6	7	4,3	M5	8	22	-	6	37	62	43	130	150	10
25	11,5	22	13	17	3,8	12	8	40	M5	M6	M10x1,25	4,4	4,5	2,5	10	6	8	4,3	M5	8	26	-	6	39	65	45	160	180	11
32	13	22	14,5	17	4,5	14	10,5	50	G1/8	M8	M10x1,25	5,4	5	2,5	12	6	7,5	5,3	M6	10	32	32,5	7	44	73,5	51	215	240	16
40	13	22	14,5	17	4,5	14	10,5	60	G1/8	M8	M10x1,25	5,4	9,5	2,5	12	6	7,5	5,3	M6	10	42	38	7	45	75,5	52	330	355	20
50	16,5	24	14,5	19	6	18	11	68	G1/8	M10	M12x1,25	1,7	8,5	2,5	16	7	7,5	6,4	M8	13	50	46,5	8	45	75,5	53	470	505	25
63	16,5	24	14,5	19	6	18	11	84	G1/8	M10	M12x1,25	1,7	17,5	2,5	16	7	7,5	6,4	M8	13	62	65,5	8	50	85,5	58	710	745	37
80	21	32	16,5	24	8	23	15	102	G1/8	M12	M16x1,5	1	21	3	20	8	8,5	8,4	M10	16	82	72	8	56	95,5	64	1295	1360	50
100	24,5	40	19,5	30	10	28	15	123	G1/8	M16	M20x1,5	3,5	25	3	25	9	10	8,4	M10	21	103	89	10	67	114,5	77	2250	2390	70

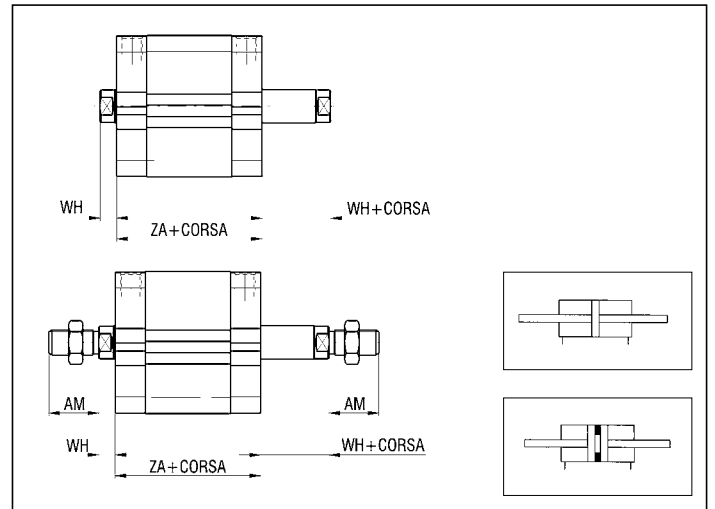
* LA QUOTA (BG - LB) PER LE VERSIONI TANDEM (T, P, V) È RIDOTTA DI 5 mm

**SEMPLICE EFFETTO
MOLLA POSTERIORE**



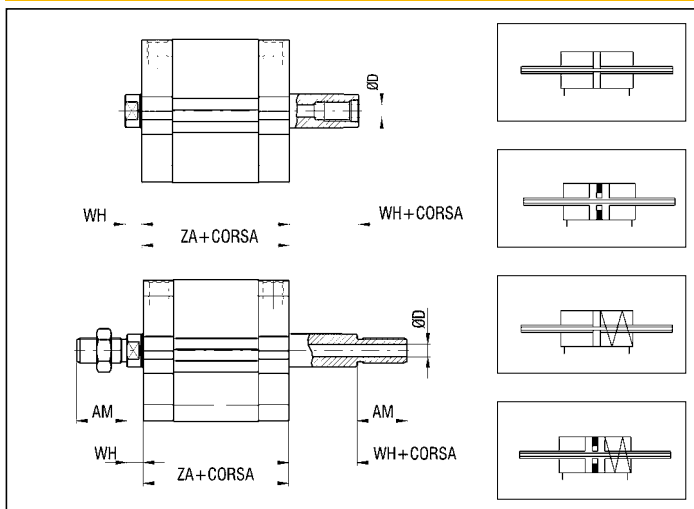
N.B.: Dado stelo di serie

**STELO PASSANTE E
STELO PASSANTE SEMPLICE EFFETTO**



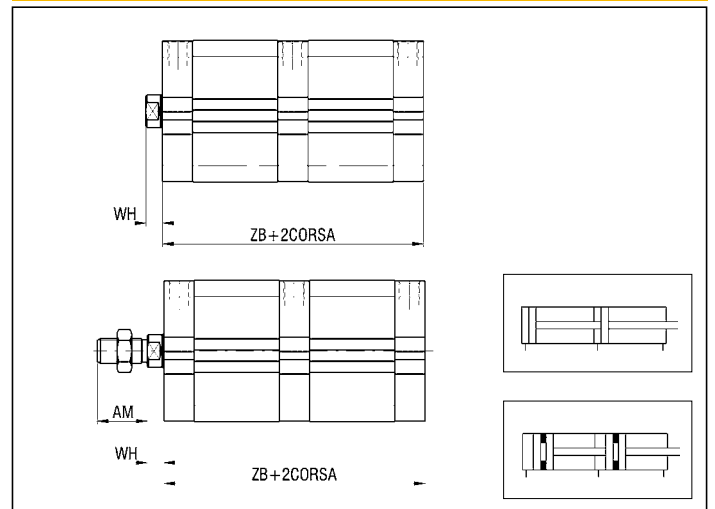
N.B.: Dado stelo di serie

**STELO PASSANTE FORATO E
STELO PASSANTE FORATO SEMPLICE EFFETTO**



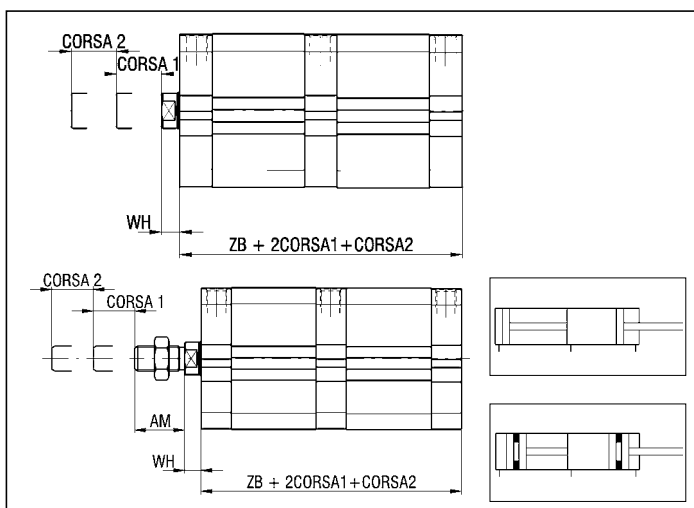
N.B.: Dado stelo di serie

**TANDEM
DOPPIA SPINTA**

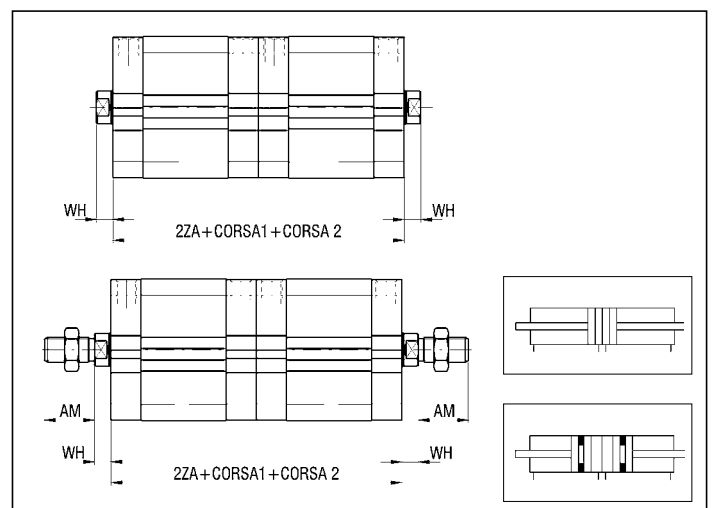


N.B.: Dado stelo di serie

**TANDEM
DOPPIA CORSA IN USCITA**



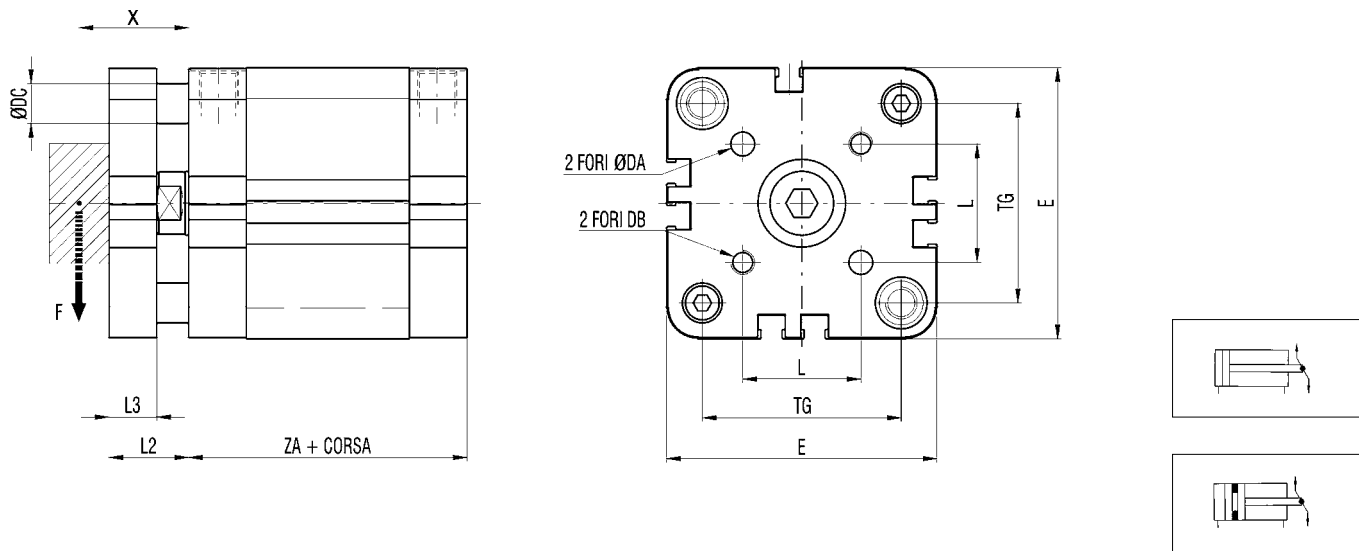
**TANDEM
CONTRAPPOSTI**



N.B.: Dado stelo di serie

CILINDRO BASE BU ANTIROTANTE

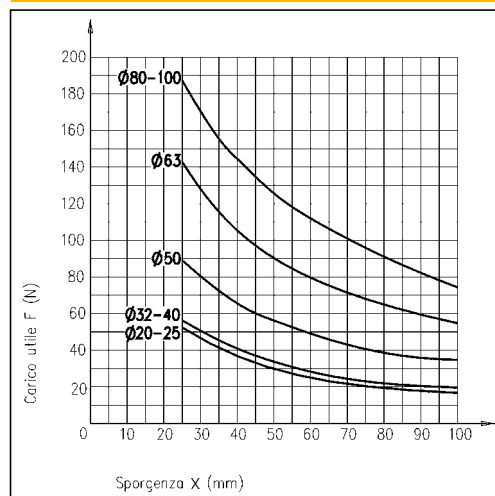
1



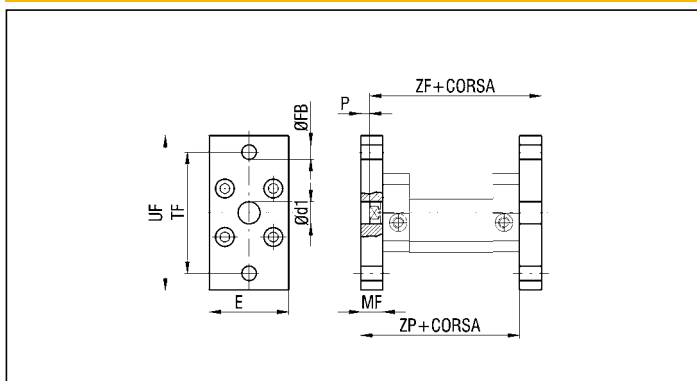
DIMENSIONI DI INGOMBRO E PESI

Ø	DA	DB	DC	E	L	L2	L3	TG	ZA (g)	PESO x 5 mm	INCR. (g)
20	4	M4	6	36	12	14	8	22	37	170	15
25	5	M5	6	40	15,6	14	8	26	39	210	16
32	5	M5	8	50	19,8	17	10	32	44	300	25
40	5	M5	8	60	23,3	17	10	42	45	440	30
50	6	M6	10	68	29,7	20	12	50	45	610	40
63	6	M6	10	84	35,4	20	12	62	50	930	55
80	8	M8	12	102	46	22	14	82	56	1690	75
100	10	M10	12	123	56,6	24	14	103	67	2950	105

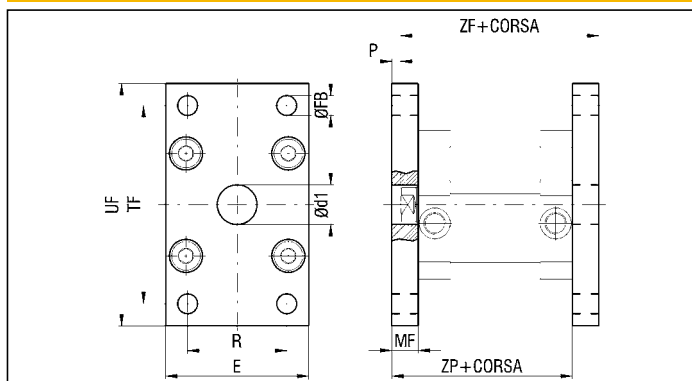
CARICO MAX BU ANTIROTANTE



FLANGIA Ø 20-25 - ALLUMINIO - BU/F Ø
 (Fornito completo di viti) - ACCIAIO - BU/F Ø AC



FLANGIA Ø 32 ÷ 100 - ALLUMINIO - BU/F Ø
 (Fornito completo di viti) - ACCIAIO - BU/F Ø AC



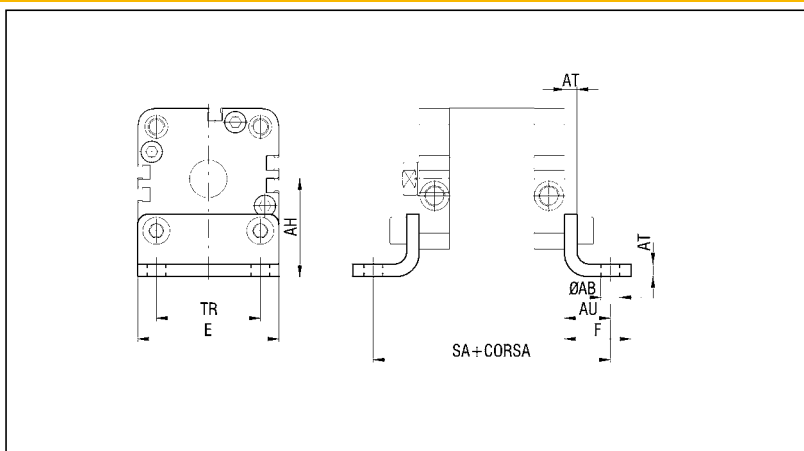
Ø	d1 H11	E	FB H13	MF	P	R	TF	UF	ZF	ZP	PESO ALL. (g)	PESO ACC. (g)
20	12	36	6,6	10	4	-	55	70	53	47	70	160
25	12	40	6,6	10	4	-	60	76	55	49	80	200
32	14	50	7	10	3	32	65	80	61	54	100	260
40	14	60	9	10	3	36	82	102	62	55	160	420
50	18	68	9	12	4	45	90	110	65	57	240	600
63	18	87	9	15	7	50	110	130	73	65	450	1200
80	23	107	12	15	7	63	135	160	79	71	690	1800
100	28	128	14	15	5	75	163	190	92	82	980	2550

PER LE VERSIONI TANDEM (T, P, V) AGGIUNGERE
 LA DICITURA "TANDEM" ALLA SIGLA
 ES.: BU/F Ø TANDEM

PIEDINO BASSO - ACCIAIO - BU/PB Ø (Fornito completo di viti)

Ø	AB H13	AH	AU	AT	E	F	SA	TR	PESO (g)
20	6,6	27	16	4	36	22	69	22	32
25	6,6	30	16	4	40	22	71	26	38
32	6,6	32	18	5	50	26	80	32	66
40	9	42,5	20	5	60	28	85	42	100
50	9	47	24	6	68	32	93	50	150
63	11	59,5	27	6	84	39	104	62	250
80	11	65,5	30	8	102	42	116	82	380
100	13,5	78,5	33	8	123	45	133	103	500

PER LE VERSIONI TANDEM (T, P, V) AGGIUNGERE LA DICITURA
 "TANDEM" ALLA SIGLA
 ES.: BU/PB Ø TANDEM

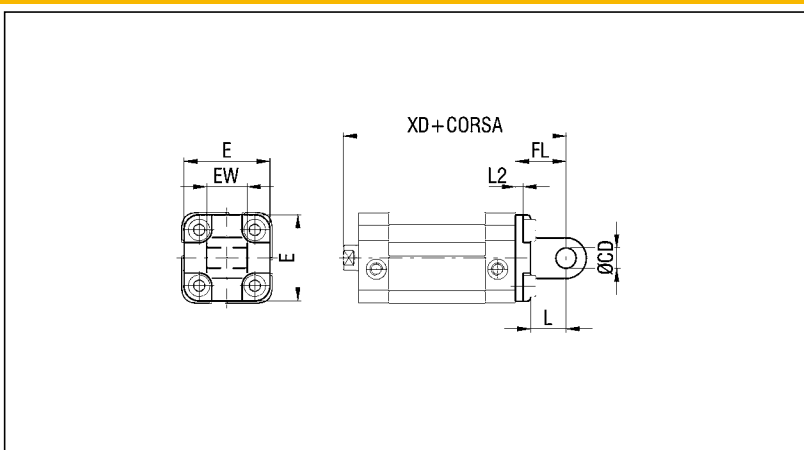


CERNIERA MASCHIO POSTERIORE - ALLUMINIO - BU/CM Ø
 (Fornito completo di viti) - ACCIAIO - BU/CM Ø AC

Ø	CD H9	E	EW h14	FL	L	L2	XD	PESO ALL. (g)	PESO ACC. (g)
20	8	34	16	20	14	2,6	63	21	80
25	8	38	16	20	14	2,6	65	27	85

N.B.: UTILIZZABILE CON CERNIERA POSTERIORE DELLA SERIE U
 (VEDI PAG. 1.6)

PER LE VERSIONI TANDEM (T, P) AGGIUNGERE
 LA DICITURA "TANDEM" ALLA SIGLA
 ES.: BU/CM Ø AC TANDEM



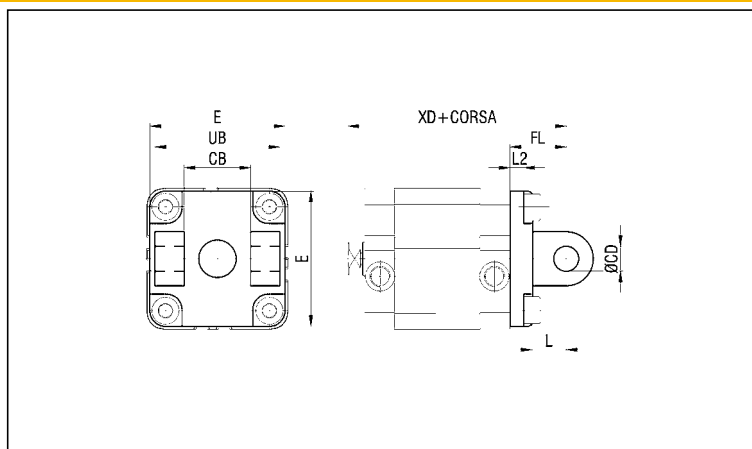
CERNIERA FEMMINA POSTERIORE (Fornito completo di viti)

- ALLUMINIO - BU/CF Ø
- ACCIAIO - BU/CF Ø AC

Ø	CB H14	CD H9	E	FL	L	L2	UB h14	XD	PESO ALL. (g)	PESO ACC. (g)
32	26	10	48	22	13	5,5	45	73	60	170
40	28	12	58	25	16	5,5	52	77	104	270
50	32	12	66	27	16	6,5	60	80	142	378
63	40	16	83	32	21	6,5	70	90	240	645
80	50	16	102	36	23	10	90	100	420	1070
100	60	20	123	41	26	10	110	118	721	1730

N.B.: UTILIZZABILE CON PERNO E CERNIERA MASCHIO O
ARTICOLAZIONE A SQUADRA DELLE SERIE FISSAGGI
CPUI (VEDI DA PAG. 1.33)

PER LE VERSIONI TANDEM (T, P, V) AGGIUNGERE LA
DICITURA "TANDEM" ALLA SIGLA
ES.: BU/CF Ø TANDEM



CERNIERA OSCILLANTE - ACCIAIO - BU/CTA Ø (Fornito completo di viti)

Ø	L1	P	TD e9	TL h14	TM h14	UW	XV	PESO (g)
20	14	8	12	12	38	35	57	100
25	14	8	12	12	42	39	59	114
32	14	7	12	12	52	46	65	132
40	19	12	16	16	63	59	71	278
50	19	11	16	16	75	69	72	362
63	24	16	20	20	90	84	82	624
80	24	16	20	20	110	102	88	765
100	29	19	25	25	132	125	106	1464

PER LE VERSIONI TANDEM (T, P, V) AGGIUNGERE LA DICITURA
"TANDEM" ALLA SIGLA
ES.: BU/CTA Ø TANDEM

