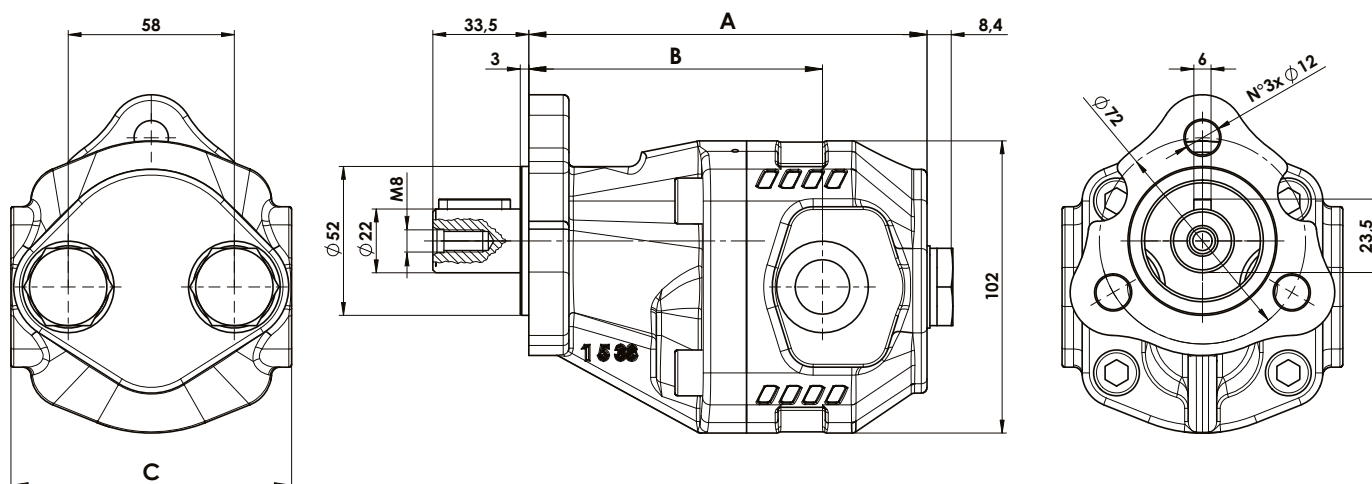
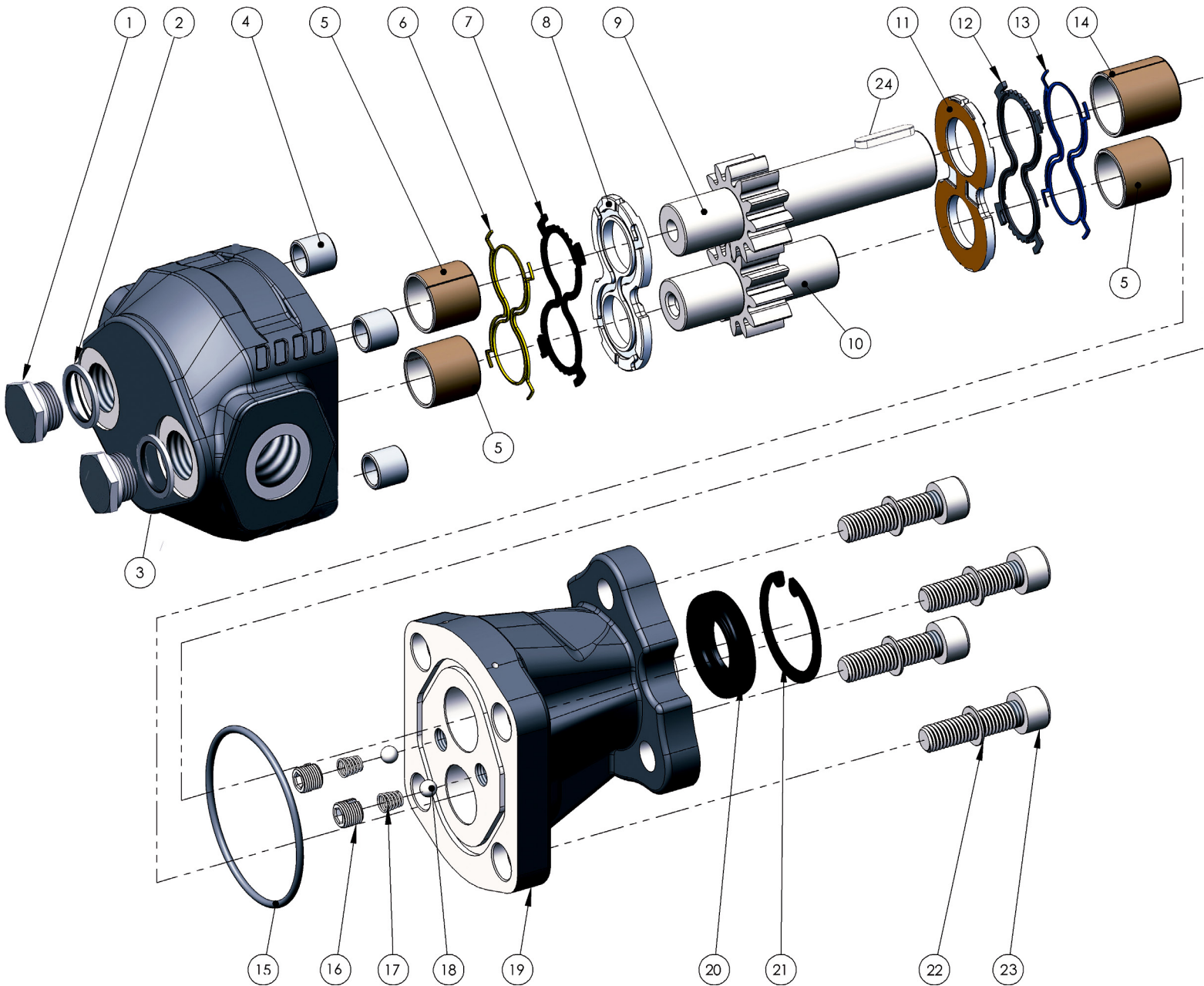


Fluido idraulico <i>Fluid</i>	Minerale o sintetico compatibile con guarnizioni: <i>Mineral or synthetic compatible with the following seals:</i> NBR, FKM, FPM, Nylon				
Viscosità cinematica consigliata <i>Kinematic viscosity suggested</i>	T media ambiente (°C) <i>Average ambient temp. (°C)</i>	< -10	-10÷10	10÷35	> 35
	VG (cSt = mm²/s)	22	32	46	68
Viscosità cinematica ottimale di esercizio <i>Optimale kinematic viscosity</i>			VG= 10 cSt ÷ 100 cSt		
Viscosità cinematica max consentita all'avviamento <i>Max kinematic viscosity suggested at the start-up</i>			VG= 750 cSt		
Indice di viscosità consigliato <i>Viscosity index suggested</i>		VI > 100	Temperatura di esercizio <i>Working temperature</i>		
			-15°C +100°C		
Grado di filtrazione <i>Oil filtering</i>			> 200 bar: 10 µm < 200 bar: 25 µm		
Pressione di aspirazione / Inlet pressure			-0,3 ÷ 2 bar		
Senso di rotazione / Pump rotation			Bidirezionale/Bidirectional		

Ingombro / Dimensions

Dati tecnici / Technical data

Tipo pompa <i>Pump type</i>	Codice <i>Code</i>	IN	OUT	A	B	C	Peso <i>Weight</i>
		ISO 228	ISO 228	mm	mm		Kg
NPLH-6	10500480061	G 1/2	G 1/2	132	98.5	98	4,7
NPLH-10	10500480105			138	104.5	102	5
NPLH-16	10500480169			147,5	101.5		5,3
NPLH-20	10500480203			154	108		5,7
NPLH-25	10500480258	G 3/4	G 3/4	162	113	102	5,9
NPLH-32	10500480329			173	124		6,3



Kit guarnizioni / Seal Kit	
6	10590000268
7	
12	
13	
15	
20	

N°	6	10	16	20	25	32	Codice/Code	Descrizione / Description		Q.
1					.	.	54000200129	Tappo acciaio 3/4"	Steel plug 3/4"	2
			54000200110	Tappo acciaio 1/2"	Steel plug 1/2"	
2					.	.	11600910343	Rondella acciaio-gomma 3/4"	Steel-rubber washer 3/4"	2
			11600910129	Rondella acciaio-gomma 1/2"	Steel-rubber washer 1/2"	
3	.						51703100061	Corpo pompa	Gear housing	1
		.					51703100105			
			.				51703100169			
				.			51703100203			
					.		51703100258			
						.	51703100329			
4	50100300282	Spine forate di centraggio 14x12.5	Pins 14x12.5	4
5	53300400122	Boccola autolub. 20x23x20	Bushing 20x23x20	3
6	50600002390	Guarnizione antiestrusione	Back-up ring	1
7	50600002381	Guarnizione per rasamento	Thrust plate seal	1
8	51001000257A	Rasamento	Thrust plate	1
9	.						52301700066	Albero dentato conduttore	Drive shaft	1
		.					52301700100			
			.				52301700164			
				.			52301700208			
					.		52301700253			
						.	52301700326			
10	.						52301500077	Albero dentato condotto	Driven shaft	1
		.					52301500111			
			.				52301500175			
				.			52301500219			
					.		52301500264			
						.	52301500335			
11	51001000239A	Rasamento	Thrust plate	1
12	50600002336	Guarnizione per rasamento	Thrust plate seal	1
13	50600002345	Guarnizione antiestrusione	Back-up ring	1
14	53300400113	Boccola autolub. 22x25x25	Bushing 22x25x25	1
15	50600200701	Guarnizione OR	O-Ring	1
16	50400000412	Grano valvola lubrificazione	Lube valve screw	2
17	51200400251	Molla conica	Tapped spring	2
18	51000900054	Sfera 1/4"	Ball 1/4"	2
19	51800300250	Coperchio anteriore	Mounting cover	1
20	50602422405	Guarnizione paraolio	Oil seal	1
21	50100100373	Anello elastico	Circlip	1
22	50102000101	Rondella elastica	Washer	4
23			50200400574	Vite TCE M10x40	Screw M10x40	4
	.	.					50200400565	Vite TCE M10x35	Screw M10x35	
24	50100500039	Chiavetta	Key	1

CARATTERISTICHE TECNICHE DI FUNZIONAMENTO - TECHNICAL FEATURES

Tipo pompa Pump type	Cilindrata Displacement cm ³ /rev	Pressione Pressure P1 P2 P3			Velocità max. continua Max. continuous speed rpm	Velocità max. intermittente Max. intermittent speed rpm	Velocità min. Min. speed rpm
		bar	bar	bar			
		bar	bar	bar			
NPLH-6	6,3	280	310	325	2200	3000	300
NPLH-10	10,06						
NPLH-16	16,03						
NPLH-20	20,1	260	280	290	2000	2800	
NPLH-25	25,1	220	250	260			
NPLH-32	32,04	190	210	220			

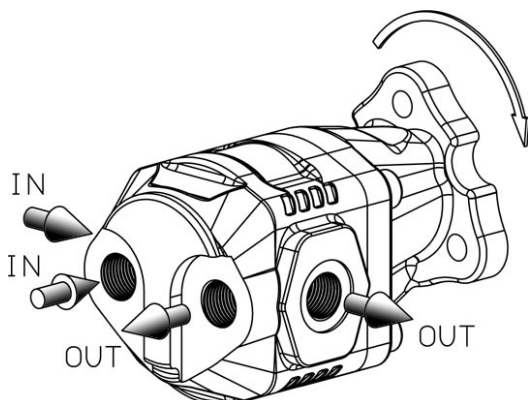
P1=Pressione max.continua
P2=Pressione max. intermittente
P3=Pressione max. di punta

Max. continuous pressure
Max. Intermittent pressure
Max. peak pressure

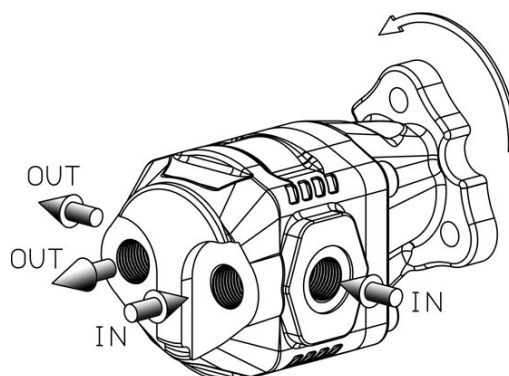
(100%)
(20 sec.max.)
(6 sec.max)

ISENSO DI ROTAZIONE POMPA / DIRECTION OF ROTATION

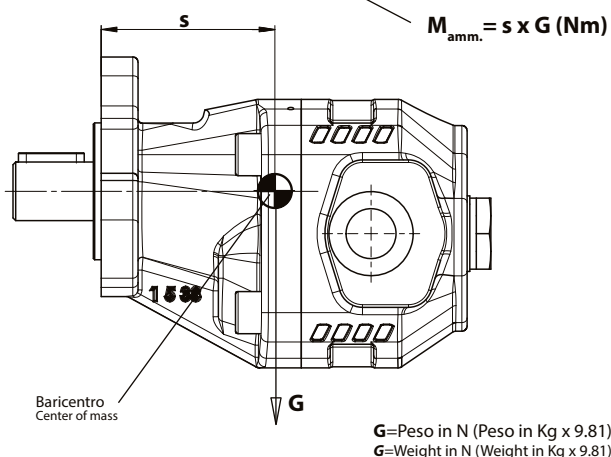
Rotazione antioraria, pompa sinistra
Anti-clockwise rotation, left pump



Rotazione oraria, pompa destra
Clockwise rotation, right pump



MOMENTO PESO / MASS MOMENT



Tipo pompa - Pump type	s
NPLH-6	77
NPLH-10	80
NPLH-16	88
NPLH-20	89
NPLH-25	94
NPLH-32	99